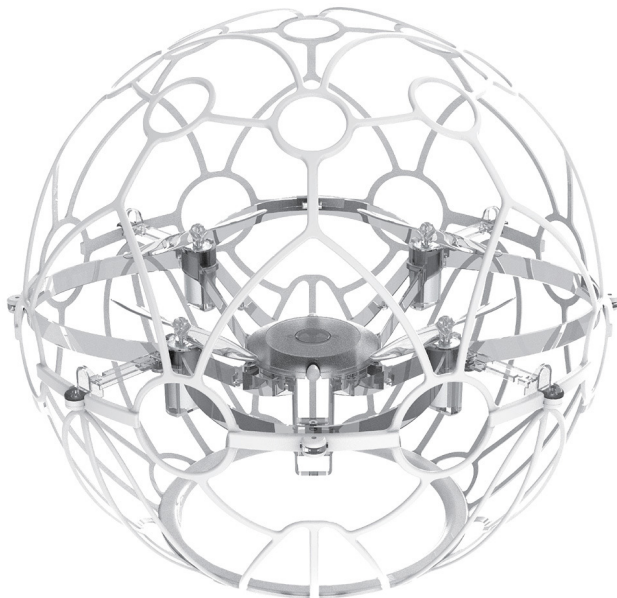


DRONEPANG 드론팡



Manuel de Maintenance

En achetant ce produit vous devez lire le manuel utilisateur et accepter tout son contenu.

Veuillez le conserver pour référence ultérieure.

Ce manuel est la version française pour le DronePang, et le copyright est attribué à www.dronesoccershop.fr et Helsel Korea. Aucune copie ou redistribution n'est autorisée sans accord préalable et est protégé par le copyright.

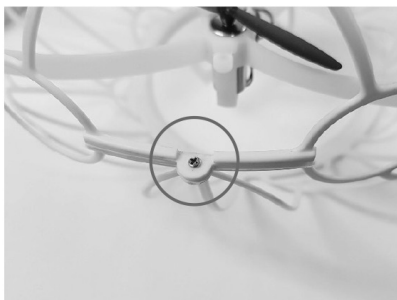
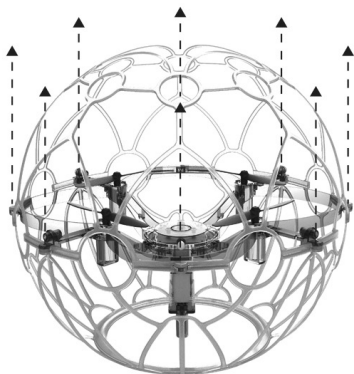
Vous êtes susceptibles de poursuites judiciaires en cas de vol du numéro de certificat ou du certificat.

Helsel Co., Ltd

www.helsel.co.kr **Assurez-vous d'avoir bien lu ce manuel pour des vols en toute sécurité.**

Démontage et assemblage de la structure extérieure et du fuselage intérieur du DronePang

La structure extérieure est maintenue par un total de 8 vis. Pour démonter la structure supérieure, inférieure et centrale il faut d'abord dévisser. Prenez soin de ne pas mélanger les structures démontées pour pouvoir être réassemblées correctement par rapport à l'encoche de référence centrale.



Visibles sur l'image de droite ci-dessus, un total de huit vis maintiennent les deux parties de la structure extérieure.

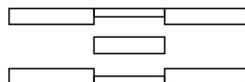
Il est nécessaire de démonter cette structure pour accéder au drone.

Visibles sur l'image de droite ci-dessus, un total de huit vis qui maintiennent les deux parties de la structure extérieure.

Il est nécessaire de démonter cette structure pour accéder au drone.



Connexion des structures supérieure et inférieure



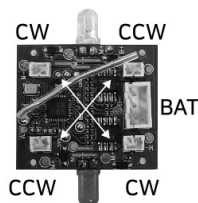
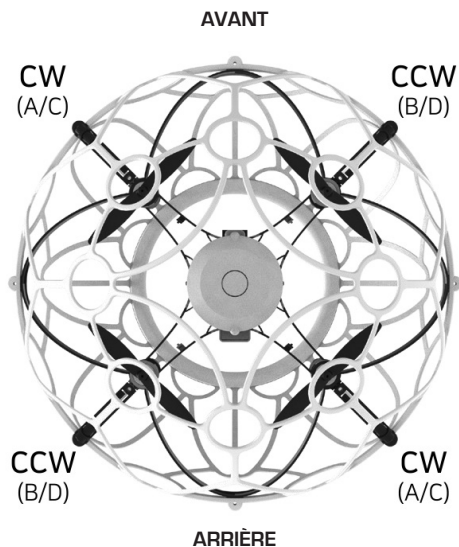
Connexions des structures supérieure, inférieure et fuselage intérieur

DRONEPANG Démontage des moteurs (1)

La position des moteurs ne doit jamais être modifiée.

Les hélices doivent concorder avec la rotation de chaque moteur.

Chaque hélice comporte un A et C imprimés pour les positions CW (sens des aiguilles d'une montre) ou B et D imprimés pour les positions CCW (sens inverse des aiguilles d'une montre).



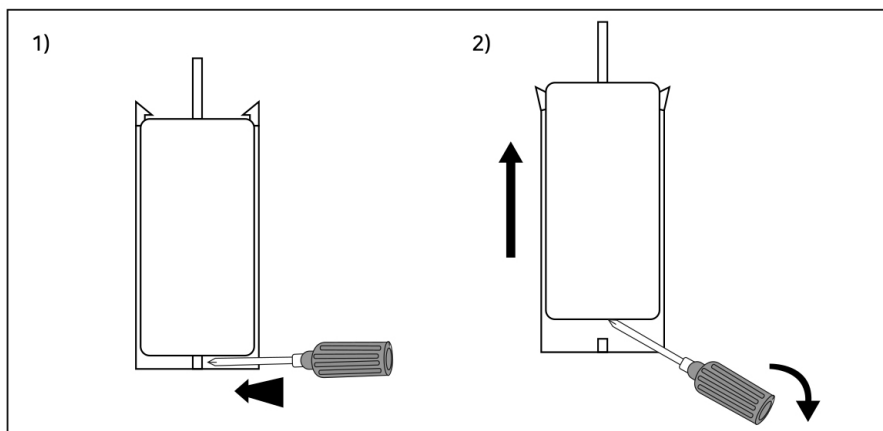
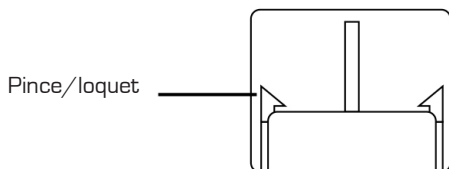
Avant de déconnecter le fuselage central des moteurs, brancher le connecteur moteur à l'arrière de la carte d'alimentation.

Il y a quatre connecteurs au total et chaque câble a la même couleur dans les diagonales.

*Procédez à l'assemblage avec précaution. La position et la direction du connecteur doivent être assemblés correctement, autrement le moteur ou la carte d'alimentation pourrait court-circuiter et faire gonfler la batterie, ce qui pourrait résulter en un départ de feu.

DRONEPANG Démontage des moteurs (2)

Les moteurs sur le fuselage du DRONEPANG sont fixés grâce aux pinces comme ci-dessous. Ces loquets assurent que les moteurs ne se déconnectent pas et qu'ils restent en place.



1) Passer un tournevis dans l'interstice à la base du moteur en évitant de toucher les fils du bas.

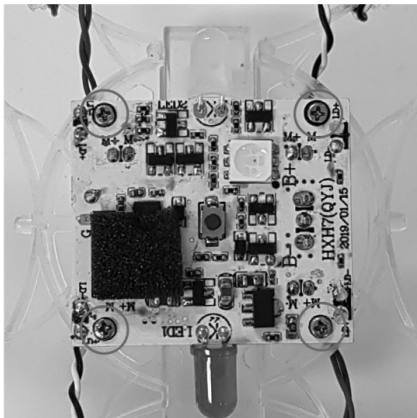
2) Relevez doucement le moteur en faisant levier avec le tournevis.

Faites attention de ne pas débrancher le câble électrique à la base du moteur et faites attention de ne pas endommager les loquets qui le retiennent.

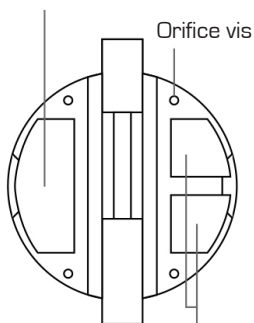
*Pour un montage de moteur, passez d'abord le câble et connecteur par le bas puis fixez le moteur. Attention aux loquets pour ne pas les endommager.

DRONEPANG Démontage carte d'alimentation

La carte d'alimentation est fixée sur le fuselage central. Il y a 4 vis qui la maintiennent. Dévissez-les.



Port batterie, port de connexion moteur



Ports de connexion moteur

La carte d'alimentation est un composant sensible. Veuillez éviter tant que possible de la démonter. Attention, la carte d'alimentation peut être très chaude après un vol.

- * Le fuselage central du drone a une forme différente, attention pendant le remontage.
- * Le port batterie est situé au-dessous de la carte d'alimentation et doit être assemblé sur le côté où il y a de l'espace, comme sur l'image ci-contre.

Problèmes et Solutions



Les batteries au Lithium polymère peuvent prendre feu et causer des blessures ou des dommages matériels si elles sont mal utilisées. Prenez toujours toutes les précautions dans leur manipulation et utilisation.

Le fabricant et importateurs ne peuvent être tenus responsables pour les accidents causés par des charges incorrectes ou négligentes. Veuillez attentivement lire ce manuel avant utilisation.

Chargez la batterie éloignée d'enfants ou d'animaux domestiques, etc. et stockez la dans un endroit inaccessible pour éviter l'ingestion. Pour une utilisation à partir de 14 ans.

- Utilisation pour les 14 ans et +
- Un adulte devrait toujours être présent
- Inspecter son environnement avant chaque vol et avant chaque atterrissage. Maintenez le drone à au moins 1,5m de vous pendant le vol.
- Si vous décidez de voler en extérieur, attention car le vent pourrait emporter le drone. Nous recommandons DronePang pour les vols indoor.
- Retirez les batteries du drone et de la RC en période de stockage.
- Ne jamais surcharger la batterie
- Ne laissez jamais une batterie en charge continue.
- Ne touchez pas les moteurs après un vol, ils peuvent être très chaud
- Ne touchez pas aux hélices quand les moteurs sont en marche
- Si quelque chose ne va pas sur le drone pendant un vol, arrêtez le immédiatement
- N'exposez pas les batteries à des matériaux inflammables, des lieux chauds ou le feu
- Ne pas réchauffer pas les batteries, ni de les jeter dans un feu.
- Respectez la polarité +/- des batteries. Se tromper pourrait résulter en un feu de batterie
- Préparez votre drone pour le stockage dans un endroit sombre, frais et sec.
- La batterie doit être surveillée pendant le temps de charge, et éviter des vols trop longs en batterie faible, elle pourrait ne plus se recharger.
- Garder hors de portée des enfants
- Si le contenu de la batterie fuit et entre en contact avec les yeux, ne surtout pas frotter. Rincez-les à l'eau fraîche et consulter un médecin immédiatement.
- Le fabricant ne peut fournir de service de sécurité concernant les interférences liées aux origines radio
- Nous recommandons que vous utilisiez le câble de charge fourni avec le DronePang, et que vous soyez vigilant dans l'utilisation de câbles non-originaux. Le fabricant et ses revendeurs ne peuvent être tenu responsables
- Le fabricant et ses revendeurs ne peuvent être tenu responsables de tout accident causé par des erreurs de manipulation par l'utilisateur.

Fabricant

Helsel

(Helsel Co.,Ltd)

www.helsel.co.kr

www.helselgroup.com

Distributeur officiel
www.dronesoccershop.fr

Helsel EU

Les Rabauds

86260 St Pierre de Maillé

09 87 88 13 55

contact@dronesoccershop.fr



MADE IN CHINA